

# Användarhandbok

## Dörrkikare med färgskärm



# Dörrkikare med färgskärm

**Öka din säkerhet på fem minuter! Mycket enkel att installera och använda.**

Med en enkel knapptryckning får du en klar och skarp bild på den person som står utanför din dörr. Färgskärmen monteras snabbt på insidan av dörren istället för den vanliga dörrkikaren.



## Så fungerar det:

- Tryck på knappen under LCD skärmen för att slå på den elektroniska dörrkikaren. Första trycket på knappen ger standardläget. Andra trycket när skärmen är på växlar till zoomläget.
- Upprepade tryck på knappen växlar mellan de två visningslägena.
- Skärmen stänger av sig själv efter 10 sekunder för att spara ström.
- Varje ytterligare tryck på knappen återställer visningstiden till 10 sekunder.

## Visningslägen:

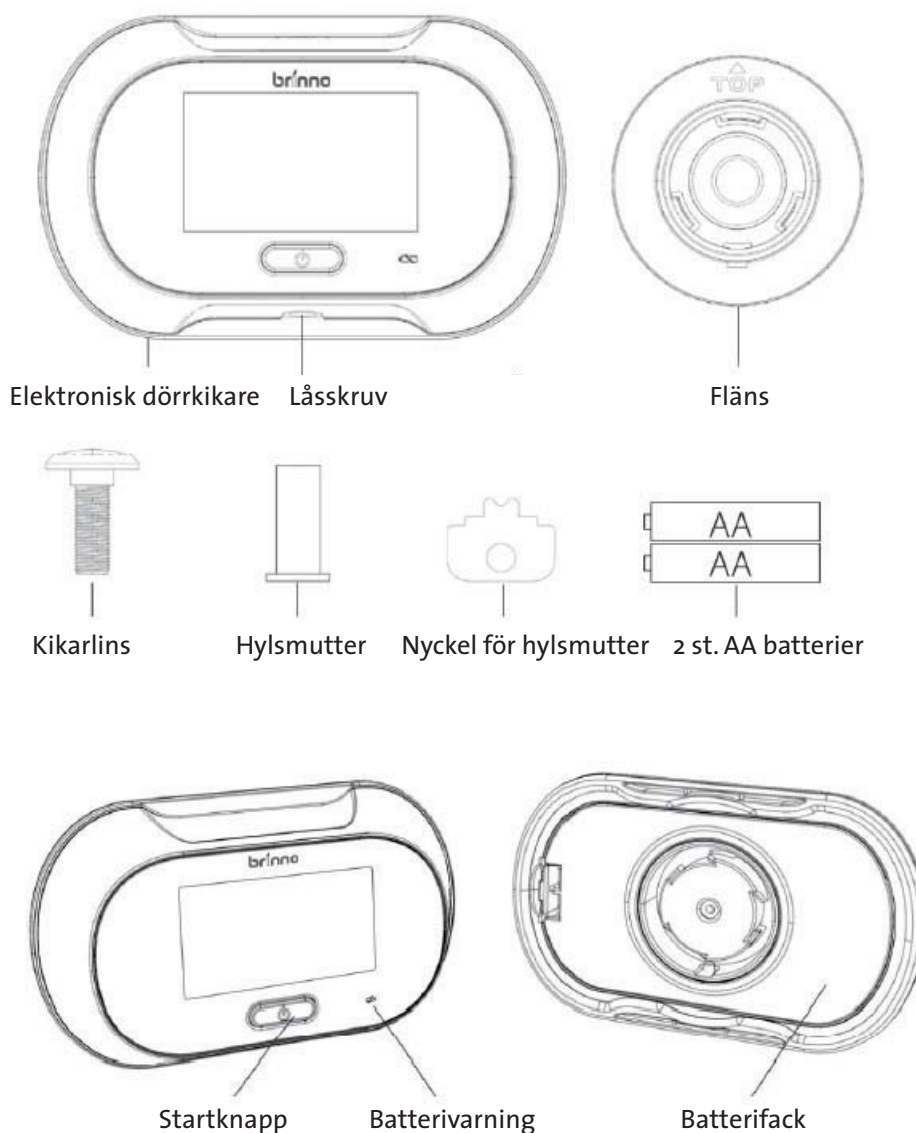
Standard: Normalt visningsläge

Zoom: Förstörar mitten detaljerat.

## Batterivarning:

När batteriet börjar bli urladdat blinkar den röda symbolen till höger om startknappen.

# Specifikationer



Byt ut batterierna när batterivarningssymbolen blinkar rött.

**Sensor:** 1.3 megapixel CMOS

**Bildvinkel:** 99° standard, 60° zoom

**Skärm:** 2.5" TFT, upplösning 960x240 punkter

**Strömförsörjning:** 2 AA batterier (räcker till ungefär 1500 visningar)

**Dörrkikare:** Hylsmutter: 14 mm. diameter

**Dörrtjocklek:** Den medföljande kikaren klarar dörrtjocklek 40~69 mm.

Obs! Det går även utmärkt att koppla skärmen direkt till en befintlig dörrkikare.

**Tillbehör som medföljer:** Fläns, nyckel för hylsmutter, dörrkikare, 2 st. AA batterier, manual (engelsk)

**Storlek (BxHxD) mm:** 146 x 90 x 30

**Vikt:** 200 g

# Installation

*Obs!*

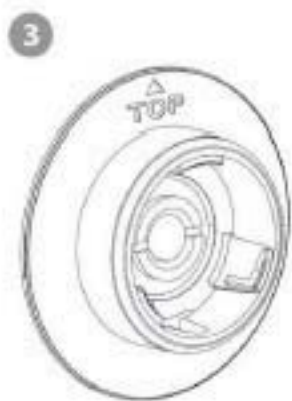
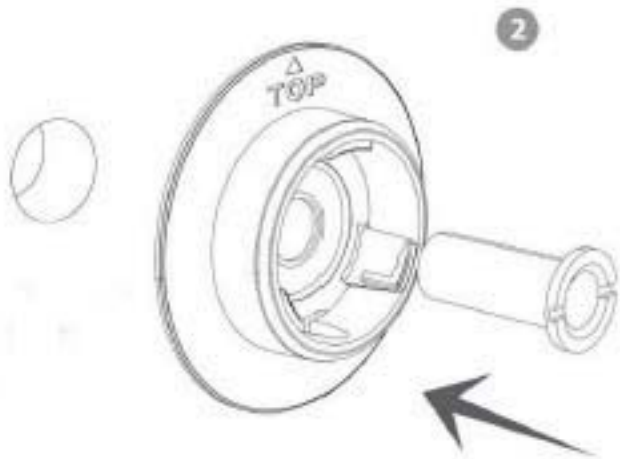
*Vrid först flänsen 25° åt vänster (motsols) för att ta bort den från enheten och påbörja sedan installationen.*



Montera kikarlinsen utifrån i hålet genom dörren.

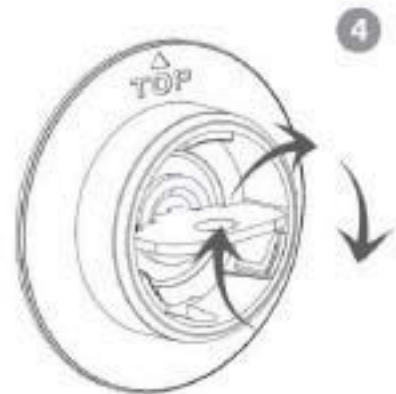
Sätt först in hylsmuttern genom flänsen och sedan in i hålet på insidan av dörren.

Sedan spänner du enkelt fast hylsmuttern med fingret.

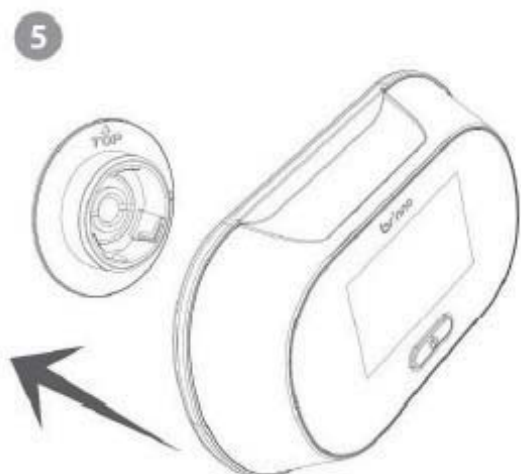


Vrid sedan flänsen så att pilen TOP pekar uppåt.

Använd den medföljande nyckeln för att spänna fast hylsmuttern.

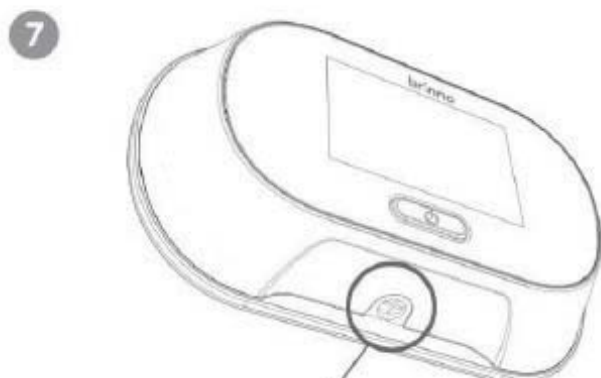


**Obs!**  
Se till att batterierna är installerade före  
monteringen av den elektroniska dörrkikaren.



Håll den elektroniska dörrkikaren i en position ungefär 25° åt vänster (motsols) och tryck fast enheten på flänsen.

Vrid den elektroniska dörrkikaren med-sols tills den blir helt horisontell och du känner att den klickar fast i läget.



Låsskruv

Spänn sedan lätt fast låsskraven med en stjärnskruvmejsel.

Klar att användas!